

LEGENDA POZNÁMEK

- P01

AŽ

P~

NOVÉ SKLADBY PODLAH
VIZ. VÝKRES ČÍSLO 15
- ZP1

AŽ
- ZP~
- NOVÉ SKLADBY ZPEVNĚNÝCH PLOCH
VIZ. VÝKRES ČÍSLO 15

F01

AŽ

F~

NOVÉ SKLADBY FASÁDNÍCH SYSTÉMŮ
VIZ. VÝKRES ČÍSLO 15

S01

AŽ

S~

NOVÁ SKLADBA STŘEŠNÍ KONSTRUKCE
VIZ. VÝKRES ČÍSLO 15

-

O

VÝPISY NOVÝCH PRVKŮ PSV – FASÁDNÍ VÝPLNĚ
VIZ. VÝKRES ČÍSLO 16

-

K

VÝPISY NOVÝCH PRVKŮ PSV – KLEMPÍŘSKÉ VÝROBKY
VIZ. VÝKRES ČÍSLO 17

-

A

VÝPISY NOVÝCH PRVKŮ PSV – OSTATNÍ VÝROBKY
VIZ. VÝKRES ČÍSLO 18

N

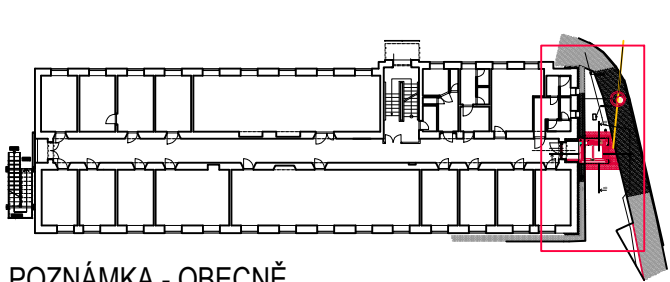
-

POLOŽKY NOVÝCH STAVEBNÍCH KONSTRUKCÍ
VIZ. LEGENDA OSTATNÍCH NOVÝCH STAVEBNÍCH ÚPRAV A K–CÍ

LEGENDA NOVÝCH KONSTRUKCÍ A PRACÍ

- N 01
- NOVÁ ŽELEZOBETONOVÁ DESKA TL. 500 mm VÝTAHOVÉ ŠACHTY A
OBVODOVÉ STĚNY DOJEZDU ŠACHTY TL. 250 mm, VYZTUŽENÍ DLE
STATICKÉHO VÝPOČTU.
- N 02
- NOVÁ OCELOVÁ KONSTRUKCE VÝTAHU NAVRŽENA Z UZAVŘENÝCH
OCELOVÝCH PROFILŮ, KOTVENÍ DO ŽB ZÁKLADOVÉ KONSTRUKCE A
STÁVAJÍCÍCH ŽB VĚNCŮ V JEDNOTLIVÝCH PODLAŽÍCH, VIZ STATICKÝ
VÝPOČET
- N 03
- PROVEDENÍ NOVÝCH VNITŘNÍCH OMÍTEK JÁDROVÝCH SE ŠTUKEM V
DOTČENÝCH PLOCHÁCH VČETNĚ DVOJNÁSOBNÉ MALBY, V MÍSTECH S
KERAMICKÝM OBKLADEM BUDE DOPLNĚN OBKLAD STEJNÝ NEBO
OBDOBNÝ JAKO STÁVAJÍCÍ
- N 04
- PROVEDENÍ OPRAVY KONTAKTNÍHO ZATEPLOVACÍHO SYSTÉMU Z EPS TL.
150mm, LEPIČI A STĚRKOVACÍ HMOTA S ARMOVACÍ TKANINOU A
SILIKONOVOU TENKOVrstvou OMÍTKOU + DILATACE OD STÁVAJÍCÍ FASÁDY
- N 05
- NOVÁ NÁŠLAPNÁ VRSTVA PODLAHY Z KERAMICKÉ DLAŽBY
- N 06
- ZPĚTNÉ POLOŽENÍ ZÁMKOVÉ DLAŽBY KOLEM OBJEKTU A VEŘEJNÉHO
CHODNÍKU V PLOŠE CCA 24m2, VČETNĚ PODKLADNÍCH VRSTEV (PODSYP Z
DRČENÉHO KAMENIV FR. 4–8mm TL. 50 mm, ŠTĚRKODRŤ FR. 8–32mm
TL. 250mm.
- N 07
- POLOŽENÍ NOVÉ ZÁMKOVÉ DLAŽBY KOLEM VÝTAHOVÉ ŠACHTY A JAKO
NÁSTUPNÍ PLOCHA MEZI VÝTAHEM A VEŘEJNÝM CHODNÍKEM, VČETNĚ
PODKLADNÍCH VRSTEV (PODSYP Z DRČENÉHO KAMENIV FR. 4–8mm TL. 50
mm, ŠTĚRKODRŤ FR. 8–32mm TL. 250mm.
- N 08
- NOVÁ SKLADBA PODLAHY Z FINÁLNÍ VRSTVOU Z BETONOVÉ MAZANINY
TL.100mm, VČETNĚ ZPĚTNÉHO PROVEDENÉ PŮVODNÍ SKLADBY (ODHAD:
ZÁSYP, PODKLADNÍ BETON 150mm, ASFALTOVÉ PÁSY)
- N 09
- ZAČLENĚNÍ OKENNÍHO OTVORU POMOCÍ PLYNOSILIKÁTOVÝCH TVÁRNIC.
PROKOTVENÍ S PŮVODNÍM ZDÍVEM POMOCÍ NEREZOVÝCH PÁSKŮ
VKLÁDANÝCH DO LOŽNÝCH SPÁR
- N 10
- ZPĚTNÁ POKLÁDKA PŮVODNÍ SKLADBY ZATEPLENÍ PODLAHY PŮDY V
DANÉM ROZSAHU S DOPLNĚNÍM EPS TRÁMKŮ A PRKENNÝ ZÁKLOP V
DANÉM ROZSAHU
- N 11
- MONTÁŽ NOVÉHO DŘEVĚNÉHO SCHODIŠTĚ 3x150x300mm
- N 12
- OPĚTĚNÍ VÝTAHOVÉ ŠACHTY POMOCÍ SLOUPKO PŘÍČKOVÉ FASÁDY
POMOCÍ IZOLAČNÍHO DVOJSKLA DODÁVKA VČETNĚ SYSTÉMOVÉHO
OPLECHOVÁNÍ SOKLU A HORNÍ ČÁSTI ŠACHTY DLE ZVOLENÉHO
DODAVATELE
- N 13
- LOKÁLNÍ ZAPRAVENÍ STÁVAJÍCÍ PODLAHY KERAMICKÉ DLAŽBY
- N 14
- ZÁSYP VÝKOPU PO PROVEDENÍ SPODNÍ STAVBY VÝTAHOVÉ ŠACHTY –
POSTUPNÝ ZÁSYP, HUTNĚNÍ MAX PO 300 mm
- N 15
- MONOLITICKÁ DOBETONÁVKA VYZTUŽENÁ KARI SÍTÍ Ø6 100/100mm
NAPOJENÍ NA STÁVAJÍCÍ ŽB STROP POMOCÍ NAVRTANÝCH TRNŮ ØR6 PO
CCA 200mm DO HLoubKY MIN. 200mm NA CHEMICKOU KOTVU. TLOUŠŤKA
DOBETONÁVKY BUDE STEJNÁ JAKO TLOUŠŤKA OKOLNÍCH STROPNÍCH
KONSTRUKCÍ
- N 16
- PROVEDENÍ KOTVENÍ VÝTAHOVÉ ŠACHTY VIZ D.1.2. – STAVEBNĚ
KONSTRUKČNÍ ŘEŠENÍ

SCHÉMA PŮDORYSU



POZNÁMKA - OBECNĚ



1. PŘED ZAPOČETÍM STAVEBNÍCH PRACÍ NA STAVBĚ JE NUTNÉ PROVÉST PRACOVNÍ
SCHŮZKU ZA PŘÍTOMNOSTI INVESTORA, DODAVATELE A ARCHITEKTA S CÍLEM VYJASNĚNÍ
VŠECH POSTUPŮ A ZÁMĚRŮ PROJEKTU.
2. NA STAVBĚ BUDOU POUŽITY JEN TAKOVÉ MATERIÁLY, KTERÉ JSOU ATESTOVÁNY A JSOU
CERTIFIKOVÁNY
3. VZHLED K TOMU, ŽE SE JEDNÁ O REKONSTRUOVANÝ OBJEKT, MŮŽE V PRŮBĚHU
STAVEBNÍCH PRACÍ DOJÍT K ODCHYLCE OD PROJEKTU. V TAKOVÉM PŘÍPADĚ JE
DODAVATEL STAVBY POVINEN NEPRODLENĚ INFORMOVAT GP A INVESTORA A
NEPOKRAČOVAT V PŘÍSLUŠNÉ PRÁCI DO DOBY JEJICH ROZHODNUTÍ.
4. ZMĚNY STAVBY OPROTI PROJEKTU LZE PROVÉST JEN NA ZÁKLADĚ PÍSEMNÉHO SOUHLASU
INVESTORA A PROJEKTANTA A PODLE ŘÁDNÉ PROJEKTOVÉ DOKUMENTACE.
5. VEŠKERÉ MATERIÁLY UVEDENÉ V PROJEKTU JSOU ORIENTAČNÍ A DODAVATEL JE POVINEN
POUŽÍT MATERIÁLY STEJNÉ NEBO LEPŠÍ KVALITY NEŽ JE UVEDENO V PROJEKTU. POKUD
JE POŽADOVÁNA ZÁMĚNA JE POTŘEBA KONZULTACE S GP.
6. PŘED OBJEDNÁNÍM VÝROBKŮ PSV JE NUTNO NA STAVBĚ ZAMĚRIT PŘESNÉ ROZMĚRY.
UVEDENÉ ROZMĚRY, TVARY, DÉLKY A POČTY VE VÝPISECH JSOU POUZE ORIENTAČNÍ.
7. SOUČÁSTÍ DOKUMENTACE STAVBY JSOU DÍLČÍ PROJEKTY STAVBY JAKO POŽÁRNĚ
BEZPEČNOSTNÍ ŘEŠENÍ STAVBY, PROJEKTY ZDRAVOTECHNICKÝCH INSTALACÍ, STATIKA,
PROJEKT ELEKTRO ATD. **NUTNO NASTUĐOVAT DODAVATELSKOU FIRMOU A V PŘÍPADĚ
NUTNOSTI KONZULTOVAT S PROJEKTANTEM!!**
8. KOTVENÍ VÝTAHOVÉ ŠACHTY JE BLÍŽE POPSÁNO V ČÁSTI D.1.2 – STAVEBNĚ
KONSTRUKČNÍ ŘEŠENÍ

POLOHOVÝ SYSTÉM: S–JTSK

VÝŠKOVÝ SYSTÉM: BpV

±0,000 = ČISTÁ PODLAHA 1.NP = 233,690 m n.m. BpV

Tato dokumentace je určena pro provádění stavby a nenahrazuje dílenskou, výrobní nebo montážní dokumentaci.
Projektant nenese odpovědnost při použití na jiný, než uvedený účel. Při jakémkoliv nesouladu projektu se skutečností nutno konzultovat s projektantem.

INVESTOR/CLIENT: Ostravská univerzita Dvořákova 7 701 03 Ostrava 1		 OSTRAVSKÁ UNIVERZITA		GENERALNÍ PROJEKTANT/GENERAL DESIGNER: STAV MORAVIA spol. s r.o Jiráská 570/30 Ostrava 1, 702 00 IČ: 479 77 655			
ZPRACOVATEL PROJEKTOVÉ ČÁSTI/AUTHOR OF DESIGN SECTION: STAV MORAVIA spol. s r.o Jiráská 570/30 Ostrava 1, 702 00 IČ: 479 77 655							
ZODPOVĚDNÝ PROJEKTANT/AUTHORIZED DESIGNER: ING. TOMÁŠ ŠAFRANEC TEL: (+420 775 024 774) ČKAIT – OBOR IP00 – Č. 1104564			HLAVNÍ INŽENÝR PROJEKTU/CHIEF PROJECT ENGINEER: ING. MAREK SZOTKOWSKI TEL: (+420 603 934 281)			KRESLIL/DESIGNER: ING. MAREK SZOTKOWSKI	
MÍSTO AKCE/REGION: Syllabova 2883/19 Ostrava–Vítkovice, 703 00, p.č. 460/100, 460/62, 460/124, 460/125 a p.č. st. 4972 v k.ú. Zábřeh–VŽ [714089]							
AKCE/PROJECT: LF - PŘÍSTAVBA VÝTAHU, OBJEKT ZO, SYLLABOVA 19						DATUM/DATE: 02/2025	
						FORMÁT VÝKRESU/FORMAT: 297 x 560	
						MĚŘÍTKO/SCALE: 1:50	
OBSAH/CONTENT : D.1.1 – Architektonicko–stavební část						STUPEŇ PD/LEVEL: DPS	
ST.OBJEKT/BUILD.OBJECT : SO.01 – Výtah							
NÁZEV VÝKRESU/DRAWING: PŮDORYS 1.NP – NOVÝ STAV						ČÁST DOKUM./PART: D.1.1	Č. VÝKR./NUMBER: 08

LEGENDA MATERIÁLŮ

- STÁVAJÍCÍ KONSTRUKCE BEZ ROZLIŠENÍ
- STÁVAJÍCÍ TERÉN
- STÁVAJÍCÍ TI EPS 120mm/150
- ZÁMKOVÁ DLAŽBA – POUŽITA Z ROZEBRANÉ ČÁSTI
CELKOVÁ PLOCHA 23,1m2
- ZÁMKOVÁ DLAŽBA NOVÁ – CELKOVÁ PLOCHA 3,9m2
- NOVÉ KONSTRUKCE
- ZDÍVO ZTRACENÉ BEDNĚNÍ TL. 250mm BETON C20/25–XC1
- MONOLITICKÁ STROPNÍ DESKA BETON C20–XC1
- PROSTÝ BETON
- TEPELNÁ IZOLACE POLYSTYRÉN
- HUTNĚNÝ ŠTĚRKOVÝ PODSYP
- ZÁSYPOVÁ ZEMINA
- NOVÁ HYDROIZOLACE VIZ PŘÍSLUŠNÁ SKLADBA